



HOMEKONCEPT NewHouse714 G2

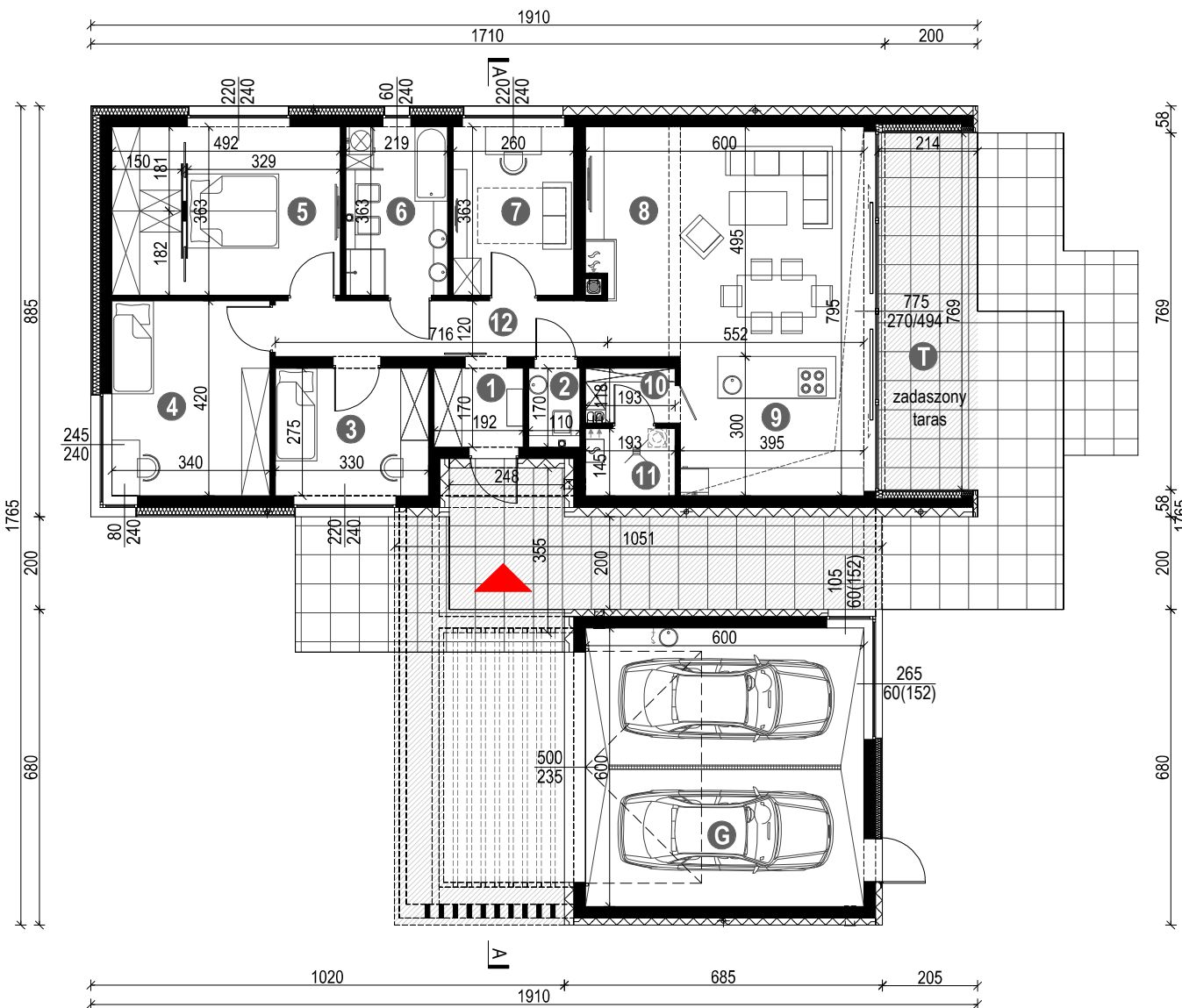
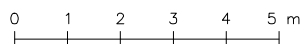
WERSJA PODSTAWOWA - RZUT PARTERU

POWIERZCHNIA PARTERU 117,36 m²
+GARAŻ 36,00 m²

1. WIATROŁAP	3,26 m ²
2. TOALETA	1,60 m ²
3. SYPIALNIA	9,08 m ²
4. SYPIALNIA	14,28 m ²
5. SYPIALNIA Z GARDEROBAMI	17,86 m ²
6. ŁAZIENKA	7,61 m ²
7. GABINET	9,44 m ²
8. SALON / JADALNIA	28,84 m ²
9. KUCHNIA	11,85 m ²
10. SPIŻARNIA	2,15 m ²
11. KOTŁOWNIA	2,80 m ²
12. KOMUNIKACJA	8,59 m ²

G. GARAŻ 36,00 m²

T. TARAS 45,60 m²



UWAGA: PREZENTOWANY RYSUNEK SZCZEGÓŁOWY NIE STANOWI DOKUMENTACJI TECHNICZNEJ. NINIEJSZE OPRAWIANIE STANOWI DZIEŁO AUTORSKIE I PODLEGA OCHRONIE ZGODNIE Z USTAWĄ Z DNIA 4 LUTEGO 1994 R. O PRAWIE AUTORSKIM I PRAWACH POKREWNYCH. PRZEDSTAWIONE RYSUNKI MOŻNA WYKORZYSTAĆ JEDYŃE PO ZAKUPIE W PRACOWNI HOMEKONCEPT ORYGINALNEGO PROJEKTU.



HOMEKONCEPT NewHouse714 G2

WERSJA PODSTAWOWA - PRZEKRÓJ A-A

