

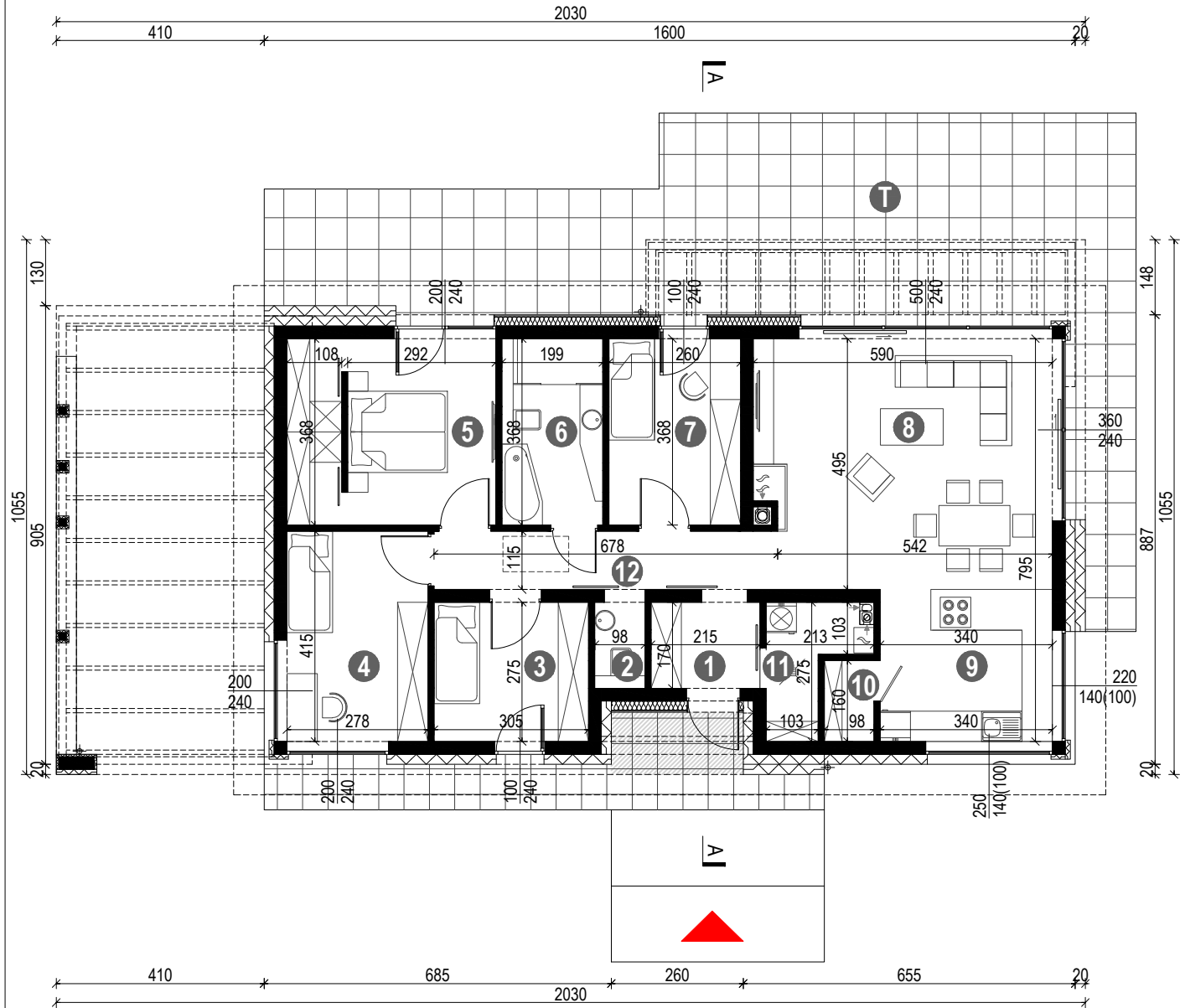
## HOMEKONCEPT 45

WERSJA PODSTAWOWA - RZUT PARTERU

**POWIERZCHNIA PARTERU 108,66 m<sup>2</sup>**

1. WIATROLĄP	3,66 m <sup>2</sup>
2. WC	1,68 m <sup>2</sup>
3. SYPIALNIA	8,39 m <sup>2</sup>
4. SYPIALNIA	11,54 m <sup>2</sup>
5. SYPIALNIA	14,72 m <sup>2</sup>
6. ŁAZIENKA	7,32 m <sup>2</sup>
7. SYPIALNIA	9,57 m <sup>2</sup>
8. SALON/JADALNIA	28,92 m <sup>2</sup>
9. KUCHNIA	10,20 m <sup>2</sup>
10. SPIŻARNIA	1,57 m <sup>2</sup>
11. KOTŁOWNIA/PRALNIA	3,84 m <sup>2</sup>
12. KOMUNIKACJA	7,25 m <sup>2</sup>

T. TARAS 63,38 m<sup>2</sup>



## HOMEKONCEPT 45

WERSJA PODSTAWOWA - PRZEKRÓJ A-A

