

HOMEKONCEPT 27

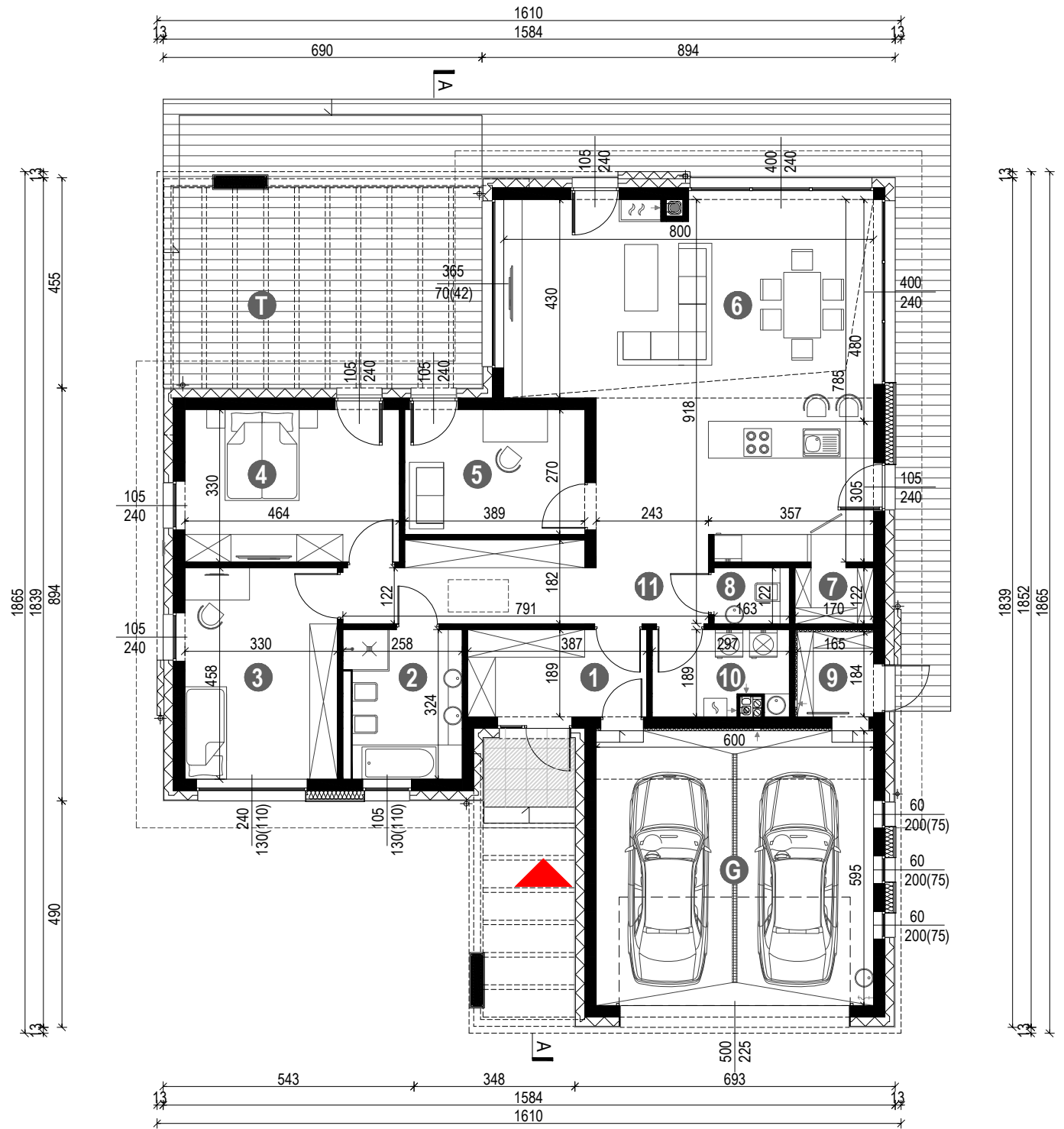
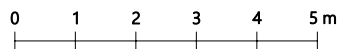
WERSJA PODSTAWOWA - RZUT PARTERU

POWIERZCHNIA PARTERU 136,58 m²
+GARAŻ 35,70 m²

1. WIATROŁAP	7,31 m ²
2. ŁAZIENKA	8,35 m ²
3. SYPIALNIA	15,11 m ²
4. SYPIALNIA	15,31 m ²
5. GABINET	10,50 m ²
6. SALON / JADALNIA / KUCHNIA	53,88 m ²
7. SPIŻARNIA	2,07 m ²
8. WC	1,98 m ²
9. POM. GOSPODAR.	3,03 m ²
10. KOTŁOWNIA / PRALNIA	5,31 m ²
11. KOMUNIKACJA	13,73 m ²

G. GARAŻ 35,70 m²

T. TARAS 38,26 m²



UWAGA: PREZENTOWANY RYSUNEK SZCZEGÓLNO NIE STANOWI DOKUMENTACJI TECHNICZNEJ. NINIJSZE OPRAWIANIE STANOWI DZIEŁO AUTORSKIE I PODLEGA OCHRONIE ZGODNIE Z USTAWĄ Z DNIA 4 LUTEGO 1994 R. O PRAWIE AUTORSKIM I PRAWACH POKREWNYCH.
 PRZEDSTAWIONE RYSUNKI MOŻNA WYKORZYSTAĆ JEDYNE PO ZAKUPIE W PRACOWNI HOMEKONCEPT ORYGINALNEGO PROJEKTU.

HOMEKONCEPT 27

WERSJA PODSTAWOWA - PRZEKRÓJ A-A

